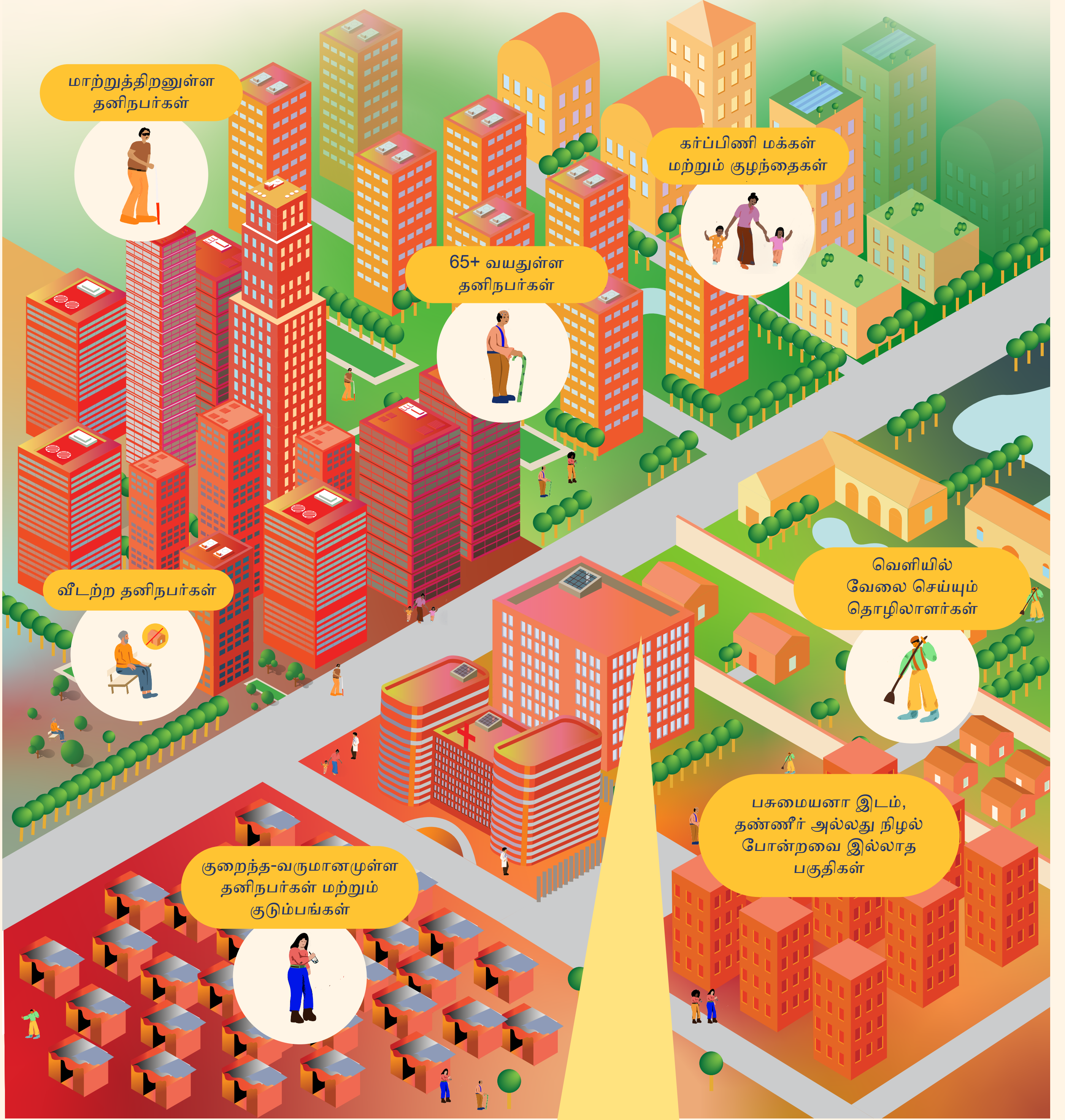


வெப்பத்தினால்-பாதிக்கப்படக்கூடிய சமூகமக்கள் குழுக்கள்

வெப்பம் சார்ந்த நோய்கள் மற்றும் வெப்ப அதிர்வுக்கு அனைவரும் பாதிக்கப்படுகிறார்கள், ஆனால் சில சமூக மக்கள் அவர்களது பகுதிகளில் வெப்பம் அதிகமாக இருக்கும் காரணத்தாலும், போதுமான வளங்கள் இல்லாத அல்லது தற்போதுள்ள வளங்களை அணுகுவதில் தடைகள் ஏற்படுவதன் காரணமாக, அல்லது இதர காரணங்களால் அளவுக்கு அதிகமாகவே நகர்ப்புற வெப்பத்தினால் அதிகமாக பாதிக்கப்படுகின்றனர்.

வெப்பத்தின் காரணமாக ஏற்படக்கூடிய பாதிப்பில் அத்தகைய எந்த சமூகத்தினர் அதிக அபாயத்தில் உள்ளனர், இது உங்களது நகரில் உள்ள காற்றின் வெப்பநிலை பகிர்மானத்துடன் எத்தகைய தொடர்பு கொண்டுள்ளது என்பதை அறிந்துகொள்வது, வெப்ப அலைகளுக்கு முன்பு, அலைகளின்போது மற்றும் அதற்குப் பிறகு வளங்களை சரியான முறையில் விநியோகிக்க உங்களுக்கு உதவும்.



நலிவுநிலை மதிப்பீடுகள் என்பது பெரும்பாலும் மற்றத் தரவுகளிடையே வயது மற்றும் வருமானம் ஆகியவற்றை கவனிக்கிறது, மேலும் சிலநேரங்களில் மர அடர்த்தி, மேற்கூரையின் மூலமாக சூரிய ஒளியின் பிரதிபலிப்பு, மற்றும் பகல்நேர மற்றும்/அல்லது இரவுநேர வெப்பநிலைகள் ஆகியவற்றை ஆய்வு செய்வதன் மூலமாகவும் மதிப்பிடப்படுகிறது.

