

गर्मी के प्रति जागरुकता सर्वेक्षण करें

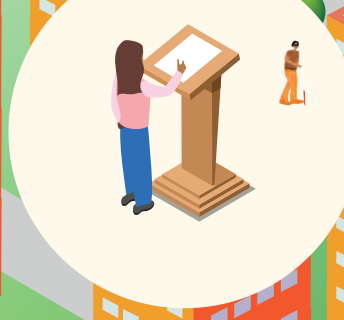
अपने सर्वेक्षण के विकास की पूरी प्रक्रिया में विश्वसनीय सामुदायिक नेतृत्वकर्ताओं, शोधकर्ताओं, एवं अन्य विषय विशेषज्ञों को शामिल करें।

सर्वेक्षण के परिणामों का उपयोग आगे आपकी योजना व क्रियान्वयन की प्रक्रियों की सूचना देने और आपकी गतिविधियों के लिए सहयोग हासिल करने के लिए होना चाहिए।

सर्वेक्षण

- उम्र व आय
- बाहरी और अंदरी काम
- वातानुकूलन और ठंडे स्थानों की उपलब्धता
- गर्मी के जोखिम की धारणा
- सुरक्षात्मक कार्यों का ज्ञान
- हीट वेव के दौरान व्यवहार

सरकारी अधिकारी



सामुदायिक सदस्य



नागरिक समाज संगठन



स्वास्थ्य सेवा प्रदाता

